



# CARSON WORKWEAR

## Arbeitskleidung für Profis

Klassische Arbeitskleidung  
für höchste Ansprüche

Stilsichere Berufskleidung  
für jede Anforderung

Top-modische Workwear  
mit dezenten Kontrasten



CARSON  
CLASSIC  
WORKWEAR

CARSON  
CLASSIC  
CASUALS

CARSON  
contrast

Carson Workwear since 1972  
40+  
Jahre Sicherheit und Qualität

fair  
workwear





## Carson Fair Workwear (CFW) Ethik- und Umweltstandards

Die Carson Fair Workwear Ethik- und Umweltstandards stehen für gesellschaftlich verantwortungsvolles unternehmerisches Handeln. Die Themen dieser Standards, wie Menschenrechte und Nachhaltigkeit, sind fester Bestandteil unserer langfristigen Unternehmensstrategie, speziell auf den Gebieten Einkauf und Transport. Alle Zulieferer und deren Lieferanten erkennen unsere Fair Workwear Standards an und werden regelmäßig von unabhängigen Kontrollorganen überprüft. Im Einzelnen übertreffen diese Standards teilweise die ethischen ILO-Konventionen zur sozialen Gerechtigkeit.

Nachfolgend ein Auszug der wichtigsten CFW Themen:

- Keine Kinder- und Zwangsarbeit, ohne Vorbehalte.
- Sichere und saubere Arbeitsbedingungen. Die gesetzlichen Arbeitsschutzbestimmungen müssen zwingend eingehalten werden.
- Keine Diskriminierung/Belästigung/ Misshandlung. Diskriminierung wegen Herkunft, Glauben, Geschlecht oder anderen Kriterien ist strengstens untersagt.
- Faire Löhne und Arbeitszeiten. Die Löhne und die Arbeitszeiten müssen mindestens den gesetzlichen Vorschriften entsprechen.
- Keine Korruption/ Bestechung. Korruption wird in keiner Weise toleriert.
- Umweltschutz. Die Umweltstandards müssen mindestens den gesetzlichen Vorschriften entsprechen. Umweltfreundliche Technologien werden gefördert.
- Keine besorgniserregende Schadstoffe. Alle Carson Workwear Artikel sind Oeko-Tex 100 zertifiziert.

Carson verpflichtet sich auch in Zukunft dafür zu sorgen, dass die oben genannten Standards strikt eingehalten werden. Unter [www.fair-workwear.de](http://www.fair-workwear.de) können Sie alle 10 Carson Fair Workwear Ethik- und Umweltstandards im Detail ansehen.

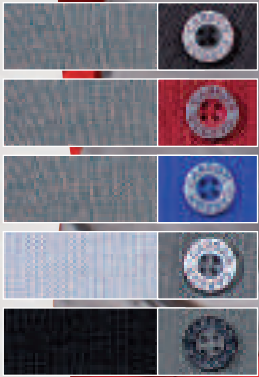


CARSON  
WORKWEAR





Passend zur Carson Contrast Kollektion



### CCP Carson Contrast Polo

Innen/Inside:  
55% Baumwolle/Cotton  
Aussen/Outside:  
45% Polyester  
Gewicht/Weight: ca. 200 g/qm  
Kartoninhalt/Cartron Size:  
40 Stück/Pieces XS-XL  
35 Stück/Pieces 2XL-4XL



## Inhalt

### CARSON contrast

-  Serie CC Rot/Grau Seite 06
-  Serie CC Schwarz/Grau Seite 07
-  Serie CC Royal/Grau Seite 08
-  Serie CC Weiß/Grau Seite 09
-  Serie CC Grau/Schwarz Seite 10
-  Serie CC Deep Navy/Grau Seite 11

### CARSON CLASSIC WORKWEAR

-  Serie KTH orange Seite 14
-  Serie KTH weiss Seite 15
-  Serie KTH marine Seite 16
-  Serie KTH moosgrün Seite 17
-  Serie KTH royal Seite 18
-  Serie CVC royal Seite 19
-  Serie CVC rot Seite 20

### CARSON CLASSIC CASUALS

-  Classic Khaki Seite 22
-  Classic Cargo Shorts Seite 22
-  Classic Zip-Offs Seite 23
- Carson Größenleitfaden Seite 23





- Verdeckte Verschlüsse
- Reflexpaspeln
- Verstärkte Baumwolle
- Dezent Farbkontraste
- Kniepolstertaschen
- Systemverschlüsse

Rot   Grau	.RTG
Schwarz   Grau	.SG
Royal   Grau	.RYG
Weiß   Grau	.WG
Grau   Schwarz	.GS
Deep Navy Grau	.MG

# CARSON contrast

## Kontrastprogramm

Das Kontrast-Programm  
von Carson Workwear



Einsteckbare Kniepolster  
bei Hose und Latzhose



Ärmelbündchen  
mit Klett



**KlettO**matic  
system  
Systemverschluss





CC710



- Reflexpaspel an Brust und Rücken
- Golf falte in Kontrastfarbe für optimale Bewegungsfreiheit
- Robuste Druckknöpfe, verdeckt
- Keine Mittelnäht am Rücken für bessere Bedruckbarkeit
- Handytasche und Brusttasche mit Patte und Klettverschluss
- Innentasche mit Klettverschluss, verdeckte Seitentaschen
- Rückseite der Taschenpatten und Kragenunterseite in Kontrastfarbe

- Reflective piping on front and back
- Contrast pleat for flexibility
- Concealed snap buttons
- No seams on the back for better printing
- Pockets with flaps and velcro fastenings
- Inside pocket, concealed side pockets
- Backside of flaps and reverse side of collar in contrast colours



CC700



- Reflexpaspel an Brust und Rücken
- Golf falte in Kontrastfarbe für optimale Bewegungsfreiheit
- Robuste Druckknöpfe, verdeckt
- Keine Mittelnäht am Rücken für bessere Bedruckbarkeit
- Handytasche und Brusttasche mit Patte und Klettverschluss
- Innentasche mit Klettverschluss, verdeckte Seitentaschen
- Rückseite der Taschenpatten und Kragenunterseite in Kontrastfarbe

- Reflective piping on front and back
- Contrast pleat for flexibility
- Concealed snap buttons
- No seams on the back for better printing
- Pockets with flaps and velcro fastenings
- Inside pocket, concealed side pockets
- Backside of flaps and reverse side of collar in contrast colours



CC709H



- YKK Metallreißverschluss
- Flexbund mit Gürtelschlaufen
- **Neuheit:** KlettOmatic-Systemverschluss (verdeckt)
- Sicherheitstasche mit Reißverschluss innenliegend
- 2 Beuteltaschen mit Klett hinten, doppelte Zollstocktasche mit Stifffach
- Cargotasche mit Handytasche und Stiffächern
- Kniepolstertaschen verstellbar
- Reflexpaspel an Seitennaht

- YKK metal zipper
- Flexible waist band with belt loops
- **New:** variable KlettOmatic fastenings (snap buttons with velcro)
- Back pockets with inside velcro closure
- Safety pocket with concealed zipper
- Ruler/phone/pen pockets with bellow pleats
- Knee pockets for optional knee pads
- Reflective piping on side seams



CC709S



- YKK Metallreißverschluss
- Flexbund mit Gürtelschlaufen
- **Neuheit:** KlettOmatic-Systemverschluss (verdeckt)
- Sicherheitstasche mit Reißverschluss innenliegend
- 2 Beuteltaschen mit Klett hinten, doppelte Zollstocktasche mit Stifffach
- Cargotasche mit Handytasche und Stiffächern
- Reflexpaspel an Seitennaht

- YKK metal zipper
- Flexible waist band with belt loops
- **New:** variable KlettOmatic fastenings (snap buttons with velcro)
- Back pockets with inside velcro closure
- Safety pocket with concealed zipper
- Ruler/phone/pen pocket with bellow pleats
- Reflective piping on side seams



CC726



- YKK Metallreißverschluss
- YKK Markenschmallen aus Kunststoff
- **Neuheit:** KlettOmatic-Systemverschluss (verdeckt)
- 2 Beuteltaschen mit Klett hinten, doppelte Zollstocktasche mit Stifffach
- Cargotasche mit Handytasche und Stiffächern
- Kniepolstertaschen verstellbar
- Reflexpaspel an Seitennaht
- Doppelte Latztasche, innen RV verdeckt, außen Patte mit Klett

- YKK metal zipper
- YKK plastic buckles
- **New:** variable KlettOmatic fastenings (snap buttons with velcro)
- Back pockets with inside velcro closure
- Ruler/phone/pen pocket with bellow pleats
- Knee pockets for optional knee pads
- Reflective piping on side seams
- Double bib pocket, outside flaps with velcro fastening



KSAB

- Ergonomisches Kniekissen
- Einfach zum Einstecken
- Im praktischem Doppelpack

- Ergonomic knee pad
- Easy to use
- Shipped as double pack

"Alles gut und griffbereit  
versteckt. Cargo- und Handytaschen,  
doppelte Zöllstocktasche und  
Stiffächer bieten viel Stauraum"



Passend zur Carson  
Contrast Kollektion

**CCP.GR**

Carson Contrast  
Polo CCP grau/rot  
Polo CCP grey/red

Größen/Sizes:  
XS-4XL

"Nie mehr verkratzte Werk-  
stücke dank Oberflächenschutz  
durch verdeckte Verschlüsse"

CCC.RTG

Carson Contrast  
Sandwich Cap CCC rot/grau  
Sandwich Cap CCC red/grey

Größen/Sizes: one size  
Kartoninhalt/Cartron Size: 120 Stk/pcs



Klettomatic



Klettomatic



Klettomatic

CC710.RTG

Carson Contrast  
Arbeitsjacke CC710 rot/grau  
Work Jacket CC710 red/grey  
Größen/Sizes: 42-64



CC700.RTG

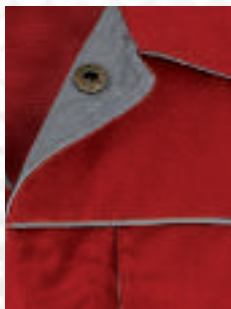
Carson Contrast  
Arbeitsweste CC700 rot/grau  
Work Vest CC700 red/grey  
Größen/Sizes: S-XXL

CC709H.RTG

Carson Contrast  
Arbeitshose CC709H rot/grau  
Work Pants CC709H red/grey  
Größen/Sizes: 42-64, 90-110, 25-29

CC709S.RTG

Carson Contrast  
ArbeitssHORTS CC709S rot/grau  
Work Shorts CC709S red/grey  
Größen/Sizes: 42-64



**rot grau**

65% gekämmte Baumwolle/combed cotton  
35% Polyester  
Gewicht/Weight: ca. 300 g/m<sup>2</sup>  
Kartoninhalt/Cartron Size: 18 Stk/pcs, 6-Pack



CC726.RTG

Carson Contrast  
Latzhose CC726 rot/grau  
Bib Pants CC726 red/grey  
Größen/Sizes: 42-64, 90-110, 25-29



"Dezente Farbkontraste auf den Rückseiten der Patten und Falten"



Passend zur Carson Contrast Kollektion

CCP.GS

Carson Contrast Polo CCP grau/schwarz  
Polo CCP grey/black

Größen/Sizes: XS-4XL

"Smartes Design mit dezenten Kontrasten für bessere Logowirksamkeit bei der Veredelung"

CCC.GS

Carson Contrast Sandwich Cap CCC schwarz/grau  
Sandwich Cap CCC black/grey

Größen/Sizes: one size  
Kartoninhalt/Carton Size: 120 Stk/pcs



Klettomatic



Klettomatic



Klettomatic



CC710.SG

Carson Contrast Arbeitsjacke CC710 schwarz/grau  
Work Jacket CC710 black/grey  
Größen/Sizes: 42-64



CC700.SG

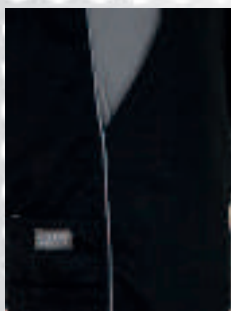
Carson Contrast Arbeitsweste CC700 schwarz/grau  
Work Vest CC700 black/grey  
Größen/Sizes: S-XXL

CC709H.SG

Carson Contrast Arbeitshose CC709H schwarz/grau  
Work Pants CC709H black/grey  
Größen/Sizes: 42-64, 90-110, 25-29

CC709S.SG

Carson Contrast ArbeitssHORTS CC709S schwarz/grau  
Work Shorts CC709S black/grey  
Größen/Sizes: 42-64



**schwarz grau**

65% gekämmte Baumwolle/combed cotton  
35% Polyester  
Gewicht/Weight: ca. 300 g/m<sup>2</sup>  
Kartoninhalt/Carton Size: 18 Stk/pcs, 6-Pack



CC726.SG

Carson Contrast Latzhose CC726 schwarz/grau  
Bib Pants CC726 black/grey  
Größen/Sizes: 42-64, 90-110, 25-29

"Kniepolstertaschen, in Verbindung mit den optionalen Kniekissen, verbessern den Knieschutz"



Passend zur Carson Contrast Kollektion

**CCP.GB**

Carson Contrast  
Polo CCP grau/royal  
Polo CCP grey/royal

Größen/Sizes:  
XS-4XL

"Bessere Sichtbarkeit und bessere Sicherheit durch Reflexpaspeln an allen Modellen"

CCC.RYG

Carson Contrast  
Sandwich Cap CCC royal/grau  
Sandwich Cap CCC royal/grey

Größen/Sizes: one size  
Kartoninhalt/Cartron Size: 120 Stk/pcs



CC710.RYG

Carson Contrast  
Arbeitsjacke CC710 royal/grau  
Work Jacket CC710 royal/grey  
Größen/Sizes: 42-64

CC700.RYG

Carson Contrast  
Arbeitsweste CC700 royal/grau  
Work Vest CC700 royal/grey  
Größen/Sizes: S-XXL

CC709H.RYG

Carson Contrast  
Arbeitshose CC709H royal/grau  
Work Pants CC709H royal/grey  
Größen/Sizes: 42-64, 90-110, 25-29

CC709S.RYG

Carson Contrast  
ArbeitssHORTS CC709S royal/grau  
Work Shorts CC709S royal/grey  
Größen/Sizes: 42-64



# royal grau

65% gekämmte Baumwolle/combed cotton  
35% Polyester  
Gewicht/Weight: ca. 300 g/m<sup>2</sup>  
Kartoninhalt/Cartron Size: 18 Stk/pcs, 6-Pack



CC726.RYG

Carson Contrast  
Latzhose CC726 royal/grau  
Bib Pants CC726 royal/grey  
Größen/Sizes: 42-64, 90-110, 25-29



**Klettomatic** system

"Neuheit: variable KlettOmatic Systemverschlüsse sorgen für dauerhaften Halt"



Passend zur Carson Contrast Kollektion

**CCP.WG**

Carson Contrast  
Polo CCP weiss/grau  
Polo CCP white/grey

Größen/Sizes:  
XS-4XL

**CCC.WG**

Carson Contrast  
Sandwich Cap CCC weiß/grau  
Sandwich Cap CCC white/grey

Größen/Sizes: one size  
Kartoninhalt/Carton Size: 120 Stk/pcs



**CARSON** contrast



Klettomatic



Klettomatic



Klettomatic

**CC710.WG**

Carson Contrast  
Arbeitsjacke CC710 weiß/grau  
Work Jacket CC710 white/grey  
Größen/Sizes: 42-64



**CC700.WG**

Carson Contrast  
Arbeitsweste CC700 weiß/grau  
Work Vest CC700 white/grey  
Größen/Sizes: S-XXL

weiß

65% gekämmte Baumwolle/combed cotton  
35% Polyester  
Gewicht/Weight: ca. 300 g/m<sup>2</sup>  
Kartoninhalt/Carton Size: 18 Stk/pcs, 6-Pack

**CC709H.WG**

Carson Contrast  
Arbeitshose CC709H weiß/grau  
Work Pants CC709H white/grey  
Größen/Sizes: 42-64, 90-110, 25-29

grau

**CC709S.WG**

Carson Contrast  
ArbeitssHORTS CC709S weiß/grau  
Work Shorts CC709S white/grey  
Größen/Sizes: 42-64



**CC726.WG**

Carson Contrast  
Latzhose CC726 weiß/grau  
Bib Pants CC726 white/grey  
Größen/Sizes: 42-64, 90-110, 25-29

"Verstärkte Baumwolle verbindet die Vorzüge von komfortabler Baumwolle und pflegeleichtem Mischgewebe"



Passend zur Carson Contrast Kollektion

**CCP.SG**

Carson Contrast  
Polo CCP schwarz/grau  
Polo CCP black/grey

Größen/Sizes:  
XS-4XL

**CCC.GS**

Carson Contrast  
Sandwich Cap CCC grau/schwarz  
Sandwich Cap CCC grey/black

Größen/Sizes: one size  
Kartoninhalt/Carion Size: 120 Stk/pcs



Kleito<sup>system</sup>matic



Kleito<sup>system</sup>matic



Kleito<sup>system</sup>matic

**CC710.GS**

Carson Contrast  
Arbeitsjacke CC710 grau/schwarz  
Work Jacket CC710 grey/black  
Größen/Sizes: 42-64



**CC700.GS**

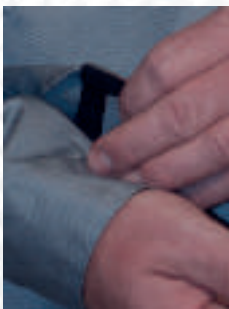
Carson Contrast  
Arbeitsweste CC700 grau/schwarz  
Work Vest CC700 grey/black  
Größen/Sizes: S-XXL

**CC709H.GS**

Carson Contrast  
Arbeitshose CC709H grau/schwarz  
Work Pants CC709H grey/black  
Größen/Sizes: 42-64, 90-110, 25-29

**CC709S.GS**

Carson Contrast  
ArbeitssHORTS CC709S grau/schwarz  
Work Shorts CC709S grey/black  
Größen/Sizes: 42-64



**grau schwarz**

65% gekämmte Baumwolle/combed cotton  
35% Polyester  
Gewicht/Weight: ca. 300 g/m<sup>2</sup>  
Kartoninhalt/Carion Size: 18 Stk/pcs, 6-Pack



**CC726.GS**

Carson Contrast  
Latzhose CC726 grau/schwarz  
Bib Pants CC726 grey/black  
Größen/Sizes: 42-64, 90-110, 25-29

**Klettomatic** system

"Der optimale Workwear-Look:  
Moderner Schnitt mit  
dezenten Kontrasten"



CCC.MG

**CARSON** contrast

Carson Contrast  
Sandwich Cap CCC d. marine/grau  
Sandwich Cap CCC d. navy/grey

Größen/Sizes: one size  
Kartoninhalt/Carton Size: 120 Stk/pcs



CC710.MG

Carson Contrast  
Arbeitsjacke CC710 dunkelmarine/grau  
Work Jacket CC710 deep navy/grey  
Größen/Sizes: 42-64



CC700.MG

Carson Contrast  
Arbeitsweste CC700 dunkelmarine/grau  
Work Vest CC700 deep navy/grey  
Größen/Sizes: S-XXL

**DEEP navy**

65% gekämmte Baumwolle/combed cotton  
35% Polyester  
Gewicht/Weight: ca. 300 g/m<sup>2</sup>  
Kartoninhalt/Carton Size: 18 Stk/pcs, 6-Pack

CC709H.MG

Carson Contrast  
Arbeitshose CC709H d. marine/grau  
Work Pants CC709H d. navy/grey  
Größen/Sizes: 42-64, 90-110, 25-29

**grau**

CC709S.MG

Carson Contrast  
Arbeitsshorts CC709S d. marine/grau  
Work Shorts CC709S d. navy/grey  
Größen/Sizes: 42-64



CC726.MG

Carson Contrast  
Latzhose CC726 d. marine/grau  
Bib Pants CC726 deep navy/grey  
Größen/Sizes: 42-64, 90-110, 25-29



KTH709J



- Millionenfach bewährte Drill-Qualität
- Jacke in klassischer Langform
- Verdeckte Knopfleiste
- Keine Mittelnaht am Rücken für verbesserten Tragekomfort und besserer Bedruckbarkeit
- Formstabil, da vorgeschrumpt
- Million times tested drill quality
- Jacket in classic long form
- Covered buttonband
- Plain back (seamless back ideal for printing and embroidery)
- Preshrunk



KTH728



- Millionenfach bewährte Drill-Qualität
- Sicherheitsgerechte Bundjacke
- Großzügig geschnittenes Modell
- Verdeckte Knopfleiste
- Mit 5 praktischen Taschen
- Formstabil, da vorgeschrumpt
- Million times tested drill quality
- Jacket, cut for safety and comfort
- Covered buttonband
- With 5 pockets
- Preshrunk



CVC726



- Verstärkte Baumwolle
- Doppelte Latztasche plus Seiten- und Zollstocktaschen
- Nierenschutz durch hohen Schnitt
- Knieverstärkungen garantieren längere Lebensdauer
- Verstellbarer Bund
- Made of strengthened cotton
- 2 bib pockets in addition to side and folding yardstick pockets
- Kidneys are protected by the high side cut
- Reinforced knees for durability
- Adjustable waist



CVC710



- Arbeitsjacke aus verstärkter Baumwolle
- Kombiniert die Vorzüge von Bund- und Langjacke
- Robuste Druckknöpfe
- Keine Mittelnaht am Rücken für verbesserten Komfort und besserer Bedruckbarkeit
- 2 Seiten- und 2 Brusttaschen, Innentasche
- Jacket made of strengthened cotton
- Combines the advantages of the blouson and long jacket
- Comfortable to wear, top quality
- Plain back (seamless back ideal for printing and embroidery)
- 2 side pockets and 2 breast pockets, inside pockets

KTH737

- Millionenfach bewährte Drill-Qualität
- Rallye Kombination mit verdecktem 2-Wege Reißverschluss
- Gummizug für optimale Passform
- 6 Taschen, inklusive Zollstocktasche
- Knieverstärkung innen angebracht
- Vorgeschrumpt für optimale Formstabilität



- Million times tested drill quality
- Rallye Overall with covered 2-way zipper
- Elastic waistbands for a perfect fit in all sizes
- 6 pockets, including folding yardstick pocket
- Reinforced at the knees
- Preshrunk



KTH709H



- Millionenfach bewährte Drill-Qualität
- Klassische Bundhose mit Gummizug und Gürtelschlaufen
- 4 Taschen inklusive Zollstocktasche
- Eine Knieverstärkung ist innen angebracht
- Vorgeschrumpt für optimale Formstabilität
- Million times tested drill quality
- Classic pants with elastic waist and belt loops
- 4 pockets including one for folding yardstick
- Pants with knee reinforcement
- Preshrunk



CVC709H



- Verstärkte Baumwolle
- Klassische Bundhose mit Gummizug und Gürtelschlaufen
- Seiten-, Gesäß- und Zollstocktasche
- Mit Taschendurchgriff
- Innen angenähte Knieverstärkung
- Strengthened cotton
- Classic pants with elastic waist and belt loops
- Combines the advantages of cotton and polyester
- Comfortable to wear, top quality





KTH726

- Millionenfach bewährte Drill-Qualität
- Innen eingenähte Knieverstärkung
- Seiten hochgeschnitten mit verstellbarem Bund
- Doppelte Latztaschen plus Seiten- und Zollstocktasche
- Vorgeschrumpft für optimale Formstabilität

- Million times tested drill quality
- Reinforced at the knees
- High cut sides with adjustable and elasticated waist
- 2 bib pockets, side and folding yardstick pockets
- Preshrunk



KTH741

- Millionenfach bewährte Drill-Qualität
- Praktischer Berufsmantel mit verdeckter Knopfleiste
- 5 Taschen inklusive Innentasche
- Handy-Tasche mit Klettverschluss
- Angenähter Rückengurt

- Million times tested drill quality
- Practical work coat with covered button band
- Five pockets including 2 inner pockets
- Cell phone pocket (velcro fastening)
- Back belt sewn on



KTH735

- Millionenfach bewährte Drill-Qualität
- Innen eingenähter Knieverstärkung
- Seiten hochgeschnitten mit verstellbarem Bund
- Doppelte Latztaschen plus Seiten- und Zollstocktasche
- Vorgeschrumpft für optimale Formstabilität

- Million times tested drill quality
- Overall with covered 2-way zipper
- Elastic waistbands for a perfect fit in all sizes
- 6 pockets, including folding yardstick pocket
- Reinforced at the knees
- Preshrunk



**fair**  
workwear

CVC736

- Moderner Overall mit verdecktem Reißverschluss
- Seitentaschen und Taschendurchgriff
- Gummizug für optimale Passform
- 2 Brusttaschen, Zollstocktasche und praktische Ärmeltasche
- Sichtfenster für Namenskarte
- Knieverstärkung innen angenäht



KTHC

- Millionenfach bewährte Drill-Qualität
- Material und Farbe passend zu unserem Arbeitsbekleidungs-sortiment
- Vorgeschrumpft für optimale Formbeständigkeit
- Bestickung möglich

- Million times tested drill quality
- Caps match our workwear perfectly in material and colour
- Preshrunk
- Logo embroidery possible



**KTHC.OR**

Cap KTHC orange  
Cap KTHC orange



Größen/Sizes: one size  
Kartoninhalt/Carton Size: 144 Stk/pcs, 12-Pack



**KTH709J.OR**

Carson Classic Workwear  
Arbeitsjacke KTH709J orange  
Work Jacket KTH709J orange

**orange**

Material/Fabric: 100% Baumwolle/Cotton  
Gewicht/Weight: ca. 285 g/m<sup>2</sup>  
Größen/Sizes: 44-62  
Kartoninhalt/Carton Size: 18 Stk/pcs, 6-Pack

**KTH709H.OR**

Carson Classic Workwear  
Arbeitshose KTH709H orange  
Work Pants KTH709H orange

Material/Fabric: 100% Baumwolle/Cotton  
Gewicht/Weight: ca. 285 g/m<sup>2</sup>  
Größen/Sizes: 44-62  
Kartoninhalt/Carton Size: 18 Stk/pcs, 6-Pack

**KTH726.OR**

Carson Classic Workwear  
Latzhose KTH726 orange  
Bib Pants KTH726 orange

Material/Fabric: 100% Baumwolle/Cotton  
Gewicht/Weight: ca. 285 g/m<sup>2</sup>  
Größen/Sizes: 44-62  
Kartoninhalt/Carton Size: 18 Stk/pcs, 6-Pack

**KTH735.OR**

Carson Classic Workwear  
Kombination KTH735 orange  
Overall KTH735 orange

Material/Fabric: 100% Baumwolle/Cotton  
Gewicht/Weight: ca. 285 g/m<sup>2</sup>  
Größen/Sizes: 44-64  
Kartoninhalt/Carton Size: 18 Stk/pcs, 6-Pack



**KTHC.W**

Cap KTHC weiss  
Cap KTHC white



Größen/Sizes: one size  
Kartoninhalt/Carton Size: 144 Stk/pcs, 12-Pack



**KTH709J.W**

Carson Classic Workwear  
Arbeitsjacke KTH709J weiss  
Work Jacket KTH709J white

**weiss**

Material/Fabric: 100% Baumwolle/Cotton  
Gewicht/Weight: ca. 285 g/m<sup>2</sup>  
Größen/Sizes: 44-62  
Kartoninhalt/Carton Size: 18 Stk/pcs, 6-Pack

**KTH709H.W**

Carson Classic Workwear  
Arbeitshose KTH709H weiss  
Work Pants KTH709H white

Material/Fabric: 100% Baumwolle/Cotton  
Gewicht/Weight: ca. 285 g/m<sup>2</sup>  
Größen/Sizes: 44-62  
Kartoninhalt/Carton Size: 18 Stk/pcs, 6-Pack

**KTH741.W**

Carson Classic Workwear  
Arbeitsmantel KTH741 weiss  
Work Coat KTH741 white

Material/Fabric: 100% Baumwolle/Cotton  
Gewicht/Weight: ca. 285 g/m<sup>2</sup>  
Größen/Sizes: 44-62  
Kartoninhalt/Carton Size: 18 Stk/pcs, 6-Pack

**KTH726.W**

Carson Classic Workwear  
Latzhose KTH726 weiss  
Bib Pants KTH726 white

Material/Fabric: 100% Baumwolle/Cotton  
Gewicht/Weight: ca. 285 g/m<sup>2</sup>  
Größen/Sizes: 44-62  
Kartoninhalt/Carton Size: 18 Stk/pcs, 6-Pack

**KTH735.W**

Carson Classic Workwear  
Kombination KTH735 weiss  
Overall KTH735 white

Material/Fabric: 100% Baumwolle/Cotton  
Gewicht/Weight: ca. 285 g/m<sup>2</sup>  
Größen/Sizes: 44-64  
Kartoninhalt/Carton Size: 18 Stk/pcs, 6-Pack



Material/Fabric: 100% Baumwolle/Cotton  
Gewicht/Weight: ca. 285 g/m<sup>2</sup>  
Größen/Sizes: 44-62  
Kartoninhalt/Carton Size: 18 Stk/pcs, 6-Pack

**KTHC.HY**

Cap KTHC marine  
Cap KTHC navy

Größen/Sizes: one size  
Kartoninhalt/Carton Size: 144 Stk/pcs, 12-Pack



**Carson Classic Workwear**  
Bundjacke KTH728 marine  
Work Jacket KTH728 navy  
**KTH728.HY**



**marine**

**KTH709J.HY**

**Carson Classic Workwear**  
Arbeitsjacke KTH709J marine  
Work Jacket KTH709J navy

Material/Fabric: 100% Baumwolle/Cotton  
Gewicht/Weight: ca. 285 g/m<sup>2</sup>  
Größen/Sizes: 44-62  
Kartoninhalt/Carton Size: 18 Stk/pcs, 6-Pack

**KTH709H.HY**

**Carson Classic Workwear**  
Arbeitshose KTH709H marine  
Work Pants KTH709H navy

Material/Fabric: 100% Baumwolle/Cotton  
Gewicht/Weight: ca. 285 g/m<sup>2</sup>  
Größen/Sizes: 44-62  
Kartoninhalt/Carton Size: 18 Stk/pcs, 6-Pack

**KTH741.HY**

**Carson Classic Workwear**  
Arbeitsmantel KTH741 marine  
Work Coat KTH741 navy

Material/Fabric: 100% Baumwolle/Cotton  
Gewicht/Weight: ca. 285 g/m<sup>2</sup>  
Größen/Sizes: 44-62  
Kartoninhalt/Carton Size: 18 Stk/pcs, 6-Pack

**KTH726.HY**

**Carson Classic Workwear**  
Latzhose KTH726 marine  
Bib Pants KTH726 navy

Material/Fabric: 100% Baumwolle/Cotton  
Gewicht/Weight: ca. 285 g/m<sup>2</sup>  
Größen/Sizes: 44-62  
Kartoninhalt/Carton Size: 18 Stk/pcs, 6-Pack

**KTH735.HY**

**Carson Classic Workwear**  
Kombination KTH735 marine  
Overall KTH735 navy

Material/Fabric: 100% Baumwolle/Cotton  
Gewicht/Weight: ca. 285 g/m<sup>2</sup>  
Größen/Sizes: 44-64  
Kartoninhalt/Carton Size: 18 Stk/pcs, 6-Pack





KTHC.GRÜ

Cap KTHC grün  
Cap KTHC green



Größen/Sizes: one size  
Kartoninhalt/Carton Size: 144 Stk/pcs, 12-Pack



KTH709J.GRÜ

Carson Classic Workwear  
Bundjacke KTH709J grün  
Work Jacket KTH709J green

KTH709H.GRÜ

Carson Classic Workwear  
Arbeitschhose KTH709H grün  
Work Pants KTH709H green

KTH726.GRÜ

Carson Classic Workwear  
Latzhose KTH726 grün  
Bib Pants KTH726 green

KTH735.GRÜ

Carson Classic Workwear  
Kombination KTH735 grün  
Overall KTH735 green

**moos grün**

Material/Fabric: 100% Baumwolle/Cotton  
Gewicht/Weight: ca. 285 g/m<sup>2</sup>  
Größen/Sizes: 44-62  
Kartoninhalt/Carton Size: 18 Stk/pcs, 6-Pack

Material/Fabric: 100% Baumwolle/Cotton  
Gewicht/Weight: ca. 285 g/m<sup>2</sup>  
Größen/Sizes: 44-62  
Kartoninhalt/Carton Size: 18 Stk/pcs, 6-Pack

Material/Fabric: 100% Baumwolle/Cotton  
Gewicht/Weight: ca. 285 g/m<sup>2</sup>  
Größen/Sizes: 44-62  
Kartoninhalt/Carton Size: 18 Stk/pcs, 6-Pack

Material/Fabric: 100% Baumwolle/Cotton  
Gewicht/Weight: ca. 285 g/m<sup>2</sup>  
Größen/Sizes: 44-64  
Kartoninhalt/Carton Size: 18 Stk/pcs, 6-Pack

**royal**

Carson Classic Workwear  
Bundacke KTH728 royal  
Work Jacket KTH728 royal

KTH728.A



KTH709J.A

Carson Classic Workwear  
Arbeitsjacke KTH709J royal  
Work Jacket KTH709J royal

Material/Fabric: 100% Baumwolle/Cotton  
Gewicht/Weight: ca. 285 g/m<sup>2</sup>  
Größen/Sizes: 44-62  
Kartoninhalt/Carton Size: 18 Stk/pcs, 6-Pack

KTH709H.A

Carson Classic Workwear  
Arbeitschhose KTH709H royal  
Work Pants KTH709H royal

Material/Fabric: 100% Baumwolle/Cotton  
Gewicht/Weight: ca. 285 g/m<sup>2</sup>  
Größen/Sizes: 44-62, 90-110, 25-29  
Kartoninhalt/Carton Size: 18 Stk/pcs, 6-Pack

KTH741.A

Carson Classic Workwear  
Arbeitsmantel KTH741 royal  
Work Coat KTH741 royal

Material/Fabric: 100% Baumwolle/Cotton  
Gewicht/Weight: ca. 285 g/m<sup>2</sup>  
Größen/Sizes: 44-62  
Kartoninhalt/Carton Size: 18 Stk/pcs, 6-Pack

KTH726.A

Carson Classic Workwear  
Latzchhose KTH726 royal  
Bib Pants KTH726 royal

Material/Fabric: 100% Baumwolle/Cotton  
Gewicht/Weight: ca. 285 g/m<sup>2</sup>  
Größen/Sizes: 44-62, 90-110, 25-29  
Kartoninhalt/Carton Size: 18 Stk/pcs, 6-Pack

KTH737.A

Carson Classic Workwear  
Kombination KTH737 royal  
Overall KTH737 royal

Material/Fabric: 100% Baumwolle/Cotton  
Gewicht/Weight: ca. 285 g/m<sup>2</sup>  
Größen/Sizes: 44-64  
Kartoninhalt/Carton Size: 18 Stk/pcs, 6-Pack



CCC.HY

Cap CCC royal  
Cap CCC royal

Größen/Sizes: one size  
Kartoninhalt/Carton Size: 120 Stk/pcs, 12-Pack



CVC710.royal

Carson Classic Workwear  
Arbeitsjacke CVC710 royal  
Work Jacket CVC710 royal

**royal**

Material/Fabric: 65% BW/Cotton, 35% Polyester  
Gewicht/Weight: ca. 300 g/m<sup>2</sup>  
Größen/Sizes: 44-64, 90-110  
Kartoninhalt/Carton Size: 18 Stk/pcs, 6-Pack

CVC709H.royal

Carson Classic Workwear  
Arbeitschhose CVC709H royal  
Work Pants CVC709H royal

Material/Fabric: 65% BW/Cotton, 35% Polyester  
Gewicht/Weight: ca. 300 g/m<sup>2</sup>  
Größen/Sizes: 44-64, 90-110  
Kartoninhalt/Carton Size: 18 Stk/pcs, 6-Pack

CVC726.royal

Carson Classic Workwear  
Latzhose CVC726 royal  
Bib Pants CVC726 royal

Material/Fabric: 65% BW/Cotton, 35% Polyester  
Gewicht/Weight: ca. 300 g/m<sup>2</sup>  
Größen/Sizes: 44-64, 90-110  
Kartoninhalt/Carton Size: 18 Stk/pcs, 6-Pack

CVC736.royal

Carson Classic Workwear  
Kombination CVC736 royal  
Overall CVC736 royal

Material/Fabric: 65% BW/Cotton, 35% Polyester  
Gewicht/Weight: ca. 300 g/m<sup>2</sup>  
Größen/Sizes: 44-64, 90-110  
Kartoninhalt/Carton Size: 18 Stk/pcs, 6-Pack



CVCC.RT

Cap CVCC rot  
Cap CVCC red

Größen/Sizes: one size  
Kartoninhalt/Carton Size: 144 Stk/pcs, 12-Pack



CVC710.RT

Carson Workwear  
Arbeitsjacke CVC710 rot  
Work Jacket CVC710 red

Material/Fabric: 65% BW/Cotton, 35% Polyester  
Gewicht/Weight: ca. 300 g/m<sup>2</sup>  
Größen/Sizes: 44-62  
Kartoninhalt/Carton Size: 18 Stk/pcs, 6-Pack

CVC709H.RT

Carson Workwear  
Arbeits hose CVC709H rot  
Work Pants CVC709H red

Material/Fabric: 65% BW/Cotton, 35% Polyester  
Gewicht/Weight: ca. 300 g/m<sup>2</sup>  
Größen/Sizes: 44-62  
Kartoninhalt/Carton Size: 18 Stk/pcs, 6-Pack

CVC726.RT

Carson Workwear  
Latzhose CVC726 rot  
Bib Pants CVC726 red

Material/Fabric: 65% BW/Cotton, 35% Polyester  
Gewicht/Weight: ca. 300 g/m<sup>2</sup>  
Größen/Sizes: 44-62  
Kartoninhalt/Carton Size: 18 Stk/pcs, 6-Pack

CVC736.RT

Carson Workwear  
Kombination CVC736 rot  
Overall CVC736 red

Material/Fabric: 65% BW/Cotton, 35% Polyester  
Gewicht/Weight: ca. 300 g/m<sup>2</sup>  
Größen/Sizes: 44-64  
Kartoninhalt/Carton Size: 18 Stk/pcs, 6-Pack

**rot**

Serie CVT

# CARSON

CLASSIC

## CASUALS



- CVT.W**  
weiß
- CVT.DN**  
deep navy
- CVT.BL**  
schwarz
- CVT.STG**  
stahlgrau

**CHECK THE V-NECK** **STYLE**



CVT

Carson Classic Casuals  
Carson Premium V-Neck  
T-Shirt CVT

Material/Fabric: 100% Baumwolle/Cotton  
Gewicht/Weight: ca. 185 g/m<sup>2</sup>  
Größen/Sizes: S-3XL  
Kartoninhalt/ Carton Size: 72 Stk/pcs, 12-Pack



Classic Zipp-Offs  
Classic Khakis  
Classic Cargo Shorts

pants  
shorts

Hinweis zur Umrechnung der Größen für Khakis und Jeans:

Inch	28/32	30/32	32/32	34/32	36/32	38/32	40/32	42/32
entspricht etwa	42	44	46	48/50	52	54	56	58
Inch	30/34	32/34	34/34	36/34	38/34	40/34	42/34	44/34
entspricht etwa	90	94/98	98/102	106/110	54	56	58	60



CARSON

**KTHK.KH**  
Classic Khaki KTHK khaki



**KTHK.DN**  
Classic Khaki KTHK deep navy



**KTHK.BL**  
Classic Khaki KTHK schwarz/black



- Feine Twillhose aus 100% gekämmter Baumwolle, vorgewaschen,
- Gerader Schnitt ohne Bundfalten,
- 5 Taschen (inklusive Handy- bzw. Zollstocktasche)
- Gesäßtaschen mit Knopf, Doppelte Gürtelschlaufen vorne
- YKK-Metallreißverschluss

- 100% combed cotton (twill),
- Straight cut
- Garment washed, pre-shrunk
- 5 pockets (including mobile/rulerpocket)
- Inside hip pockets with button
- YKK-zipper



**KTHKS.KH**  
Classic Cargo Shorts KTHKS khaki

**KTHKS.DN**  
Classic Cargo Shorts KTHKS deep navy

**KTHKS.BL**  
Classic Cargo Shorts KTHKS schwarz/black

**KTHK**

Carson Classic Casuals  
Classic Khaki Pants KTHK

Knitterarm durch  
Wrinkle-Free-Veredelung  
Wrinkle-free-treatment

Material/Fabric: 100% Baumwolle/Cotton  
Gewicht/Weight: ca. 280 g/m<sup>2</sup>  
Größen/Sizes:  
28"-42" in Beinlänge/Leg length 32"  
30"-44" in Beinlänge/Leg length 34"  
Kartoninhalt/Carton Size: 18 Stk/pcs



**KTHKS**

Carson Classic Casuals  
Classic Cargo Shorts KTHKS

Material/Fabric: 100% Baumwolle/Cotton  
Gewicht/Weight: ca. 280 g/m<sup>2</sup>  
Größen/Sizes: 28"-42"  
Kartoninhalt/Carton Size: 18 Stk/pcs

**CZ1.NA**

Classic Zipp-Offs navy



**CZ1.ST**

Classic Zipp-Offs stone



**CZ1**

Carson Classic Casuals  
Classic Zipp-Offs CZ1

Material/Fabric: 100% Nylon  
Gewicht/Weight: ca. 165 g/m²  
Größen/Sizes: S - XXL

Kartoninhalt/Carton Size: 18 Stk/pcs

- Wasser- und schmutzabweisend, atmungsaktiv
- 2 Seitentaschen und 1 Gesäßtasche mit doppeltem Klettverschluss
- dehnbare Bund mit zusätzl. Gürtelschlaufen
- abnehmbare Hosenbeine

- Water- and dirt repellent
- Breathable
- 2 side pockets with velcro
- 1 hip pocket with velcro
- Elastic waist with additional belt loops
- Detachable leg (can be transformed into shorts)

**Anhaltspunkte zur korrekten Größenwahl**  
Guidelines for selecting the correct size

**Jacken Jackets**

**Größen**  
Sizes

**Körpermaße in cm**  
Body measurements in cm

A/CH	ESP	DE/IT	BE/NL	FR	INTL	Brustumfang Chest	Bundweite Waist	Körpergröße Body height
42	38	38	XS			82 - 85	68 - 78	160 - 164
44	40	40	S			86 - 89	79 - 81	166 - 170
46	42	42	S			90 - 93	82 - 85	170 - 173
48	44	44	M			94 - 97	86 - 89	172 - 176
50	44/46	46	M			98 - 101	90 - 94	175 - 179
52	46	48	L			102 - 105	95 - 99	178 - 182
54	48	50	L			106 - 109	100 - 102	180 - 184
56	50	52	XL			110 - 113	103 - 107	182 - 186
58	52	54	XL			114 - 117	108 - 112	184 - 188
60	54	56	XXL			118 - 121	113 - 117	186 - 190
62	56	58	XXL			122 - 125	118 - 122	188 - 192
64	58	60	XXXL			126 - 130	123 - 127	190 - 194



**Hinweis zur Umrechnung der Größen für Zipp-Offs:**  
Conversion of sizes for zipp-off pants:

International	S	M	L	XL	XXL
Konfektion	44-46	48-50	52-54	56-58	60-62
Jeans (Inches)	28-30	32-34	36-38	40-42	44-46
Beinlänge jeweils 32"   Length of Leg 32"					

**Anhaltspunkte zur korrekten Größenwahl**  
Guidelines for selecting the correct size

**Hosen Pants**

**Größen**  
Sizes

**Körpermaße in cm**  
Body measurements in cm

A/CH	ESP	DE/IT	BE/NL	FR	INTL	Schrittlänge Lenght	Bundweite Waist	Körpergröße Body height
42	38	38	XS			76	68 - 78	160 - 164
44	40	40	S			77	79 - 81	166 - 170
46	42	42	S			79	82 - 85	170 - 173
48	44	44	M			81	86 - 89	172 - 176
50	44/46	46	M			82	90 - 94	175 - 179
52	46	48	L			83	95 - 99	178 - 182
54	48	50	L			83	100 - 102	180 - 184
56	50	52	XL			84	103 - 107	182 - 186
58	52	54	XL			85	108 - 112	184 - 188
60	54	56	XXL			86	113 - 117	186 - 190
62	56	58	XXL			87	118 - 122	188 - 192
64	58	60	XXXL			87	123 - 127	190 - 194

**Schlanke Größen | Long Leg (L)**

90	40L	40L	S long	84	79 - 81	176 - 179
94	42L	42L	S long	85	82 - 85	180 - 184
98	44L	44L	M long	86	86 - 89	185 - 188
102	44/46L	46L	M long	87	90 - 94	189 - 192
106	46L	48L	L long	88	95 - 99	193 - 196
110	48L	50L	L long	89	100 - 102	197 - 201

**Untersetzte Größen | Short Leg (S)**

25	46S	48S	L short	78	95 - 99	166 - 169
26	48S	50S	L short	79	100 - 102	170 - 173
27	50S	52S	XL short	80	103 - 107	174 - 177
28	52S	54S	XL short	81	108 - 112	178 - 181
29	54S	56S	XXL short	82	113 - 117	182 - 185



Carson Contrast Workwear im täglichen Einsatz

# CARSON COMPANY GMBH

Fritz-Winter-Strasse 38  
D-86911 Diessen am Ammersee  
Telefon +49 (0) 88 07-9 16 92  
Telefax +49 (0) 88 07-9 16 94  
info@carson-company.de  
www.carson-company.de  
www.ci-konzept.com

**CARSON**  
CLASSIC  
WORKWEAR  
**CARSON**  
CLASSIC  
CASUALS  
**CARSON**  
contrast